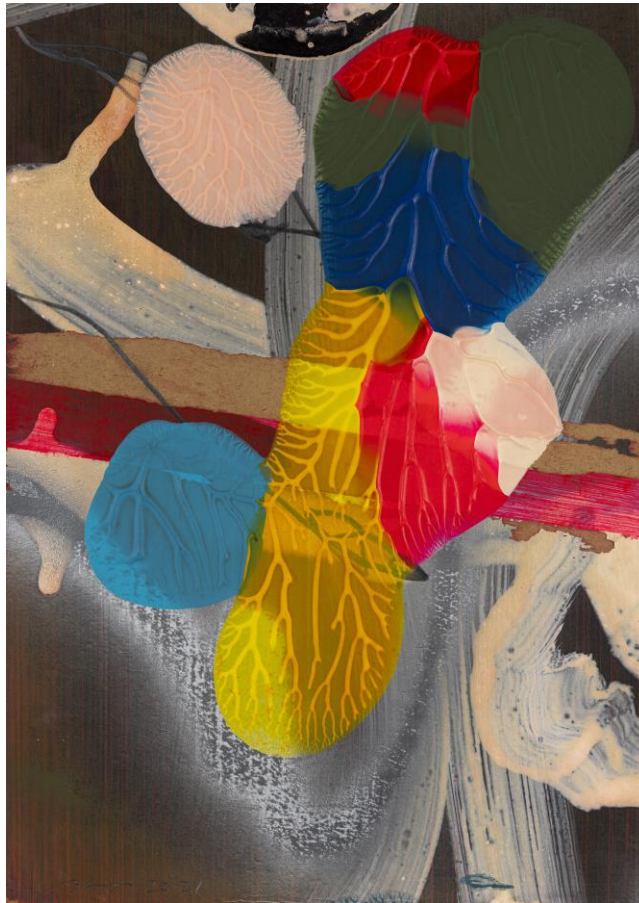


Kalenderbild 23

HANNES SIMMERL-BURGIS

Titel	„Blick Richtung Kahlenberg im Sommer 2021“
Technik	Mischtechnik auf Karton
Format	Höhe 50 cm, Breite 35,5 cm
Ausrufpreis	€ 500,--



Kalenderbild 23

HANNES SIMMERL-BURGIS

Titel Blick Richtung Kahlenberg im Sommer 2021
Technik Mischtechnik auf Karton
Format Höhe 50 cm, Breite 35,5 cm

Biografie

1967 geboren in Wagna in der Südsteiermark
1998 Diplom für Malerei und Graphik an der Akademie der bildenden Künste Wien (Prof. Gunter Damisch)
2004 Einrichtung einer Werkstatt für Tiefdruck im Werkstätten- und Kulturhaus WUK, Wien
lebt und arbeitet in Wien und in Siebing in der Südsteiermark

Ausstellungen (Auswahl)

Hewlett Packard, Wien
Galerie Hilger, Wien
Kultur am Kamin, Stockern/NÖ
Landesamt für Informationstechnik LiT, Hamburg
Schloss Mittersill, Salzburg
Kunstforum Ebendorf – Raumacht, Wien
Vienna International Airport, AUA Senator-Lounge, Wien
stable gallery, Wien
Mozarthaus Wien – Bühnenbild „Zauberflöte“
Klimt Villa, Wien
Swarovski Kritallwelten – Unterwassergang, Wattens
Galerie mango tango, Wien
Kardinal König Haus, Wien
Arlberg Hospiz Hotel, St. Christoph am Arlberg
BOKU – Universität für Bodenkultur, Wien
WUK – Werkstätten- und Kulturhaus Wien

Preise, Sammlungen

Füger Preis – Akademie der bildenden Künste Wien
Sammlung Artothek des Bundes
Sammlung Nationalbank
Privatsammlungen

Über das Kunstwerk

Die Arbeit „Blick in Richtung Kahlenberg im Sommer 2021“ ist Teil einer größeren Serie.

Erscheinen meine Arbeiten vielleicht auf den ersten Blick „abstrakt“, so haben sie für mich sehr oft einen „realen“ Ursprung. Landschaften, Details von Pflanzen, Bewegungen von Körpern, Farben in gewissen Details der Natur. Die vorliegende Arbeit entstand in einem Atelierraum, Blickrichtung Norden, Richtung Kahlenberg. Ein wunderbares Licht, um zu Arbeiten und an viele schöne Erlebnisse zu denken, die ich schon am Kahlenberg hatte. Sei es mit dem Rad oder zu Fuß mit meiner Familie bei zahlreichen Wanderungen. All dies fließt in einen solchen Entstehungsprozess mit hinein, begleitet mich im Tun. Linien und Flächen verdichten sich in Farbe in bereits Erlebtem.